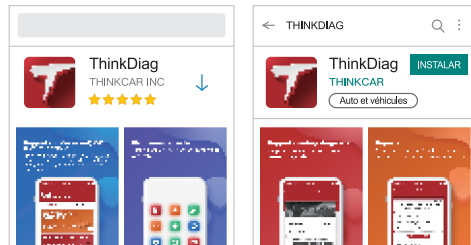


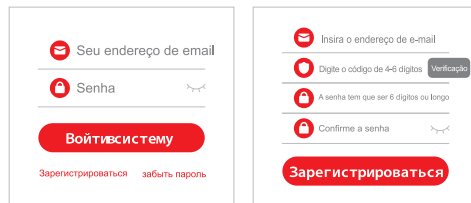
## 1 Загрузите программное обеспечение «Thinkdiag»

Выполните поиск «Thinkdiag» в App Store или Google Play Store, вы можете загрузить совершенно бесплатно.



## 2 Зарегистрируйте программное обеспечение «Thinkdiag»

Откройте программу и нажмите «Зарегистрироваться». Введите имя пользователя, адрес, электронную почту и код подтверждения, затем введите пароль. Нажмите «Зарегистрироваться» и регистрация завершена.



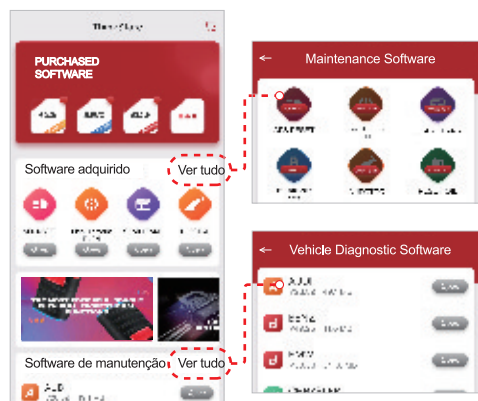
## 3 Активируйте устройство

После регистрации необходимо ввести серийный номер и 8-значный код активации устройства ThinkDiag.



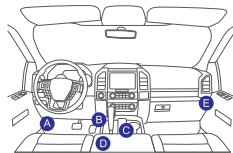
## 4 Скачайте диагностическое программное обеспечение

После активации устройства, необходимо перейти в «Магазин программ», чтобы загрузить диагностическое программное обеспечение. Пожалуйста, выберите и загрузите соответствующее диагностическое программное обеспечение в соответствии с маркой автомобиля перед использованием.



## 5 Вставьте устройство в порт OBDII автомобиля.

Порты автомобиля OBD11 обычно расположены под приборной панелью, над подножкой водителя. Пять наиболее распространенных портов OBD как следует. Когда Thinkdiag подключен, зеленый сигнал (нужно определить) будет гореть, это значит устройство уже соединяет с питанием.



## 6 Bluetooth

Включите Bluetooth в «Настройках» телефона, подключите устройство к порту OBDII автомобиля, чтобы включить питание. Откройте программу Thinkdiag, она автоматически обнаружит активированное устройство и напоминает соединение Bluetooth.

## 7 Начните работать

После успешного подключения Bluetooth, вы можете использовать полные функции Thinkdiag: полная диагностика системы, обслуживание и ремонт, диагностика OBD, удаленная диагностика Thinkcar.



## 8 FAQ

- 1.B: Что обозначают различные индикаторы на ThinkDiag?  
O: На ThinkDiag есть четыре разных источника света:  
Непрерывный зеленый свет: устройство ThinkDiag включено.  
Непрерывный синий свет: Bluetooth подключен.  
Мигающий синий свет: Bluetooth в связи.  
Постоянный красный свет: обновление прошивки прошло успешно или обновление прошивки не удалось.
- 2.B: Зачем мне скачивать диагностическое программное обеспечение после загрузки приложения?  
O: В связи с тем, что на рынке представлены различные производители автомобилей, различным производителям транспортных средств требуется соответствующее диагностическое программное обеспечение. Поэтому ThinkDiag сначала распознает производителя транспортного средства во время диагностики, а затем загрузит соответствующее диагностическое программное обеспечение для работы.
- 3.B: Какое транспортное средство может диагностировать ThinkDiag?  
O: ThinkDiag поддерживает диагностику более 100 марок автомобилей. ThinkStore приложения ThinkDiag предоставляет диагностическое программное обеспечение для различных типов транспортных средств. Примечание. Размер диагностического программного обеспечения зависит от вашего автомобиля. Некоторое диагностическое программное обеспечение требует много времени для загрузки и требует хорошего соединения.
- 4.B: Каковы специальные функции ThinkDiag?

O: ThinkDiag поддерживает 16 специальных функций, в том числе: АФС СБРОС, Елс.Throttle RLRN, шестеренный УЗНАТЬ, противоугонное / Ключи, ФОРСУНКОЙ, СБРОС ТОРМОЗНАЯ, СБРОС НЕФТИ, RESET SAS, RESETBLEED, RESETBMS, RESETBOX, RESETDPF, RESETEGR, RESETTPMS, SUNROOR, RESET SUS. Согласно диагностическому программному обеспечению различных производителей автомобилей, будет больше специальных функций.

5.B: Какой смысл в учетной записи ThinkDiag? Как использовать очки?  
O: Каждый пользователь может получить очки. Например, рекомендуя другим покупать наши продукты, участвуя в официальных мероприятиях Thinkcar Tech и т. Д. Один пункт выкупает один доллар, который можно использовать для покупки продуктов и услуг. В ближайшем будущем будет больше способов получить очки.

6.B: Что такое код приглашения в приложении ThinkDiag? Как это использовать?  
O: После регистрации вашей учетной записи в приложении вы получите собственный код приглашения. Код можно поделиться с друзьями, и они получат скидку. Каждый раз, когда используется код приглашения, вы будете получать баллы, как указано в предыдущей части.

7.B: Требуется ли ThinkDiag обновление прошивки?  
O: Да, это так. Когда устройство ThinkDiag подключено через Bluetooth к вашему смартфону, оно автоматически проверит, установлена ли на вашем устройстве последняя версия прошивки. Если это не так, он обновится автоматически.

8.B: Какие смартфоны могут загрузить приложение ThinkDiag?  
O: Приложение ThinkDiag поддерживает смартфоны с Android 5.0 и выше, IOS 9.0 и выше. Его нельзя использовать на ПК с системой WINDOWS.

9.B: Может ли одна и та же учетная запись приложения связываться с несколькими устройствами?  
O: Да, вы можете настроить их в приложении.

## 9 Гарантийный талон:

1. В дополнение к законному праву на снятие средств, вы получаете 30-дневную гарантию возврата денег. На устройство также предоставляется гарантия сроком на один год.
2. Перед заменой, пожалуйста, убедитесь, что полная упаковка; Перед заменой / ремонтом, пожалуйста, позвоните в сервисный номер, чтобы получить адрес доставки.
3. Дата начала гарантии на продукт зависит от даты оплаты.

Сервисная линия: 1-833-692-2766  
Адрес электронной почты службы поддержки: support@thinkcar.com  
Официальный сайт: www.mythinkcar.com  
Видео-уроки по продуктам, FAQ и список покрытия доступны на официальном сайте Thinkcar.  
Подпишитесь на нас в Facebook: @ thinkcar.official  
Twitter: @ObdThinkcar